

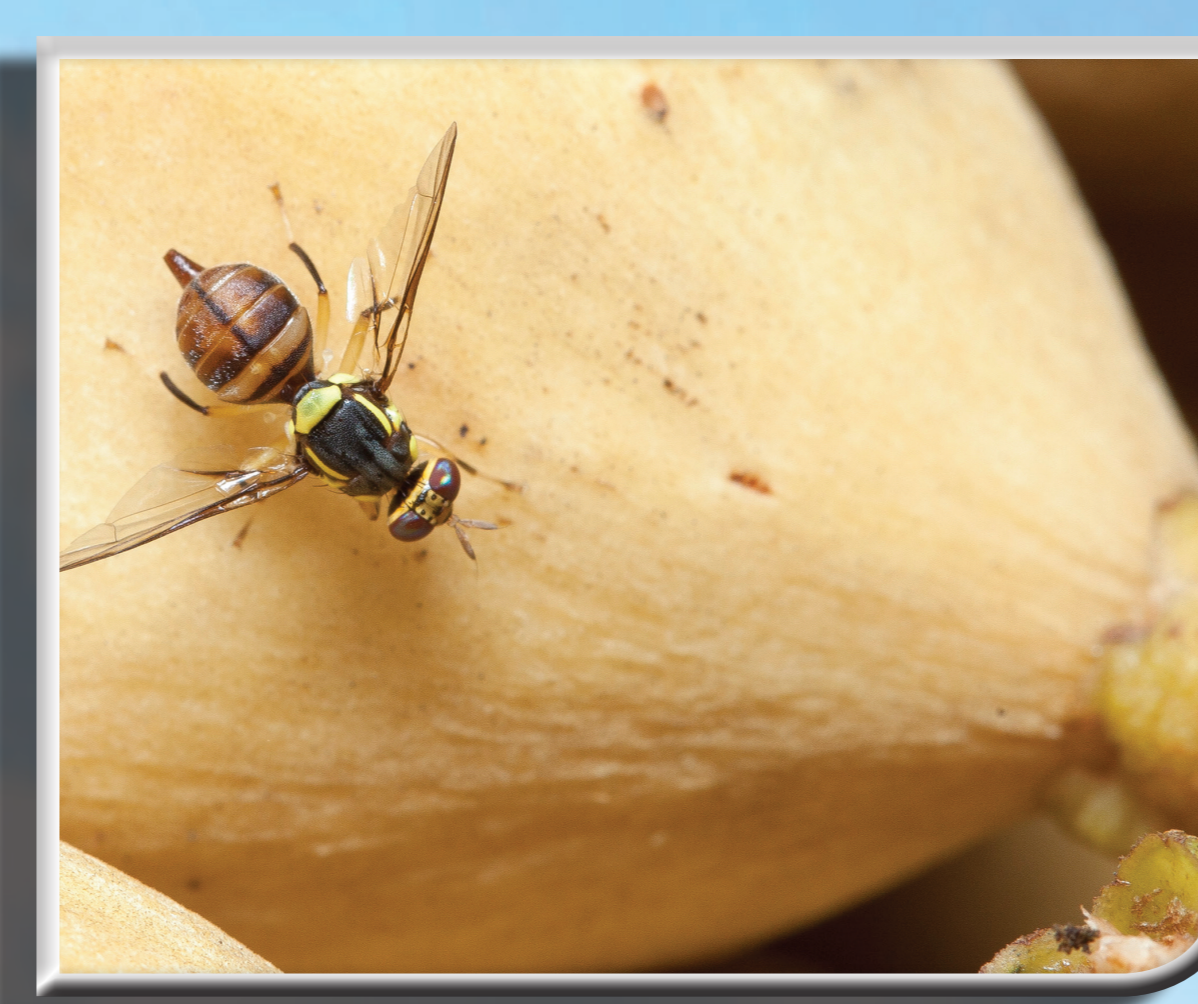
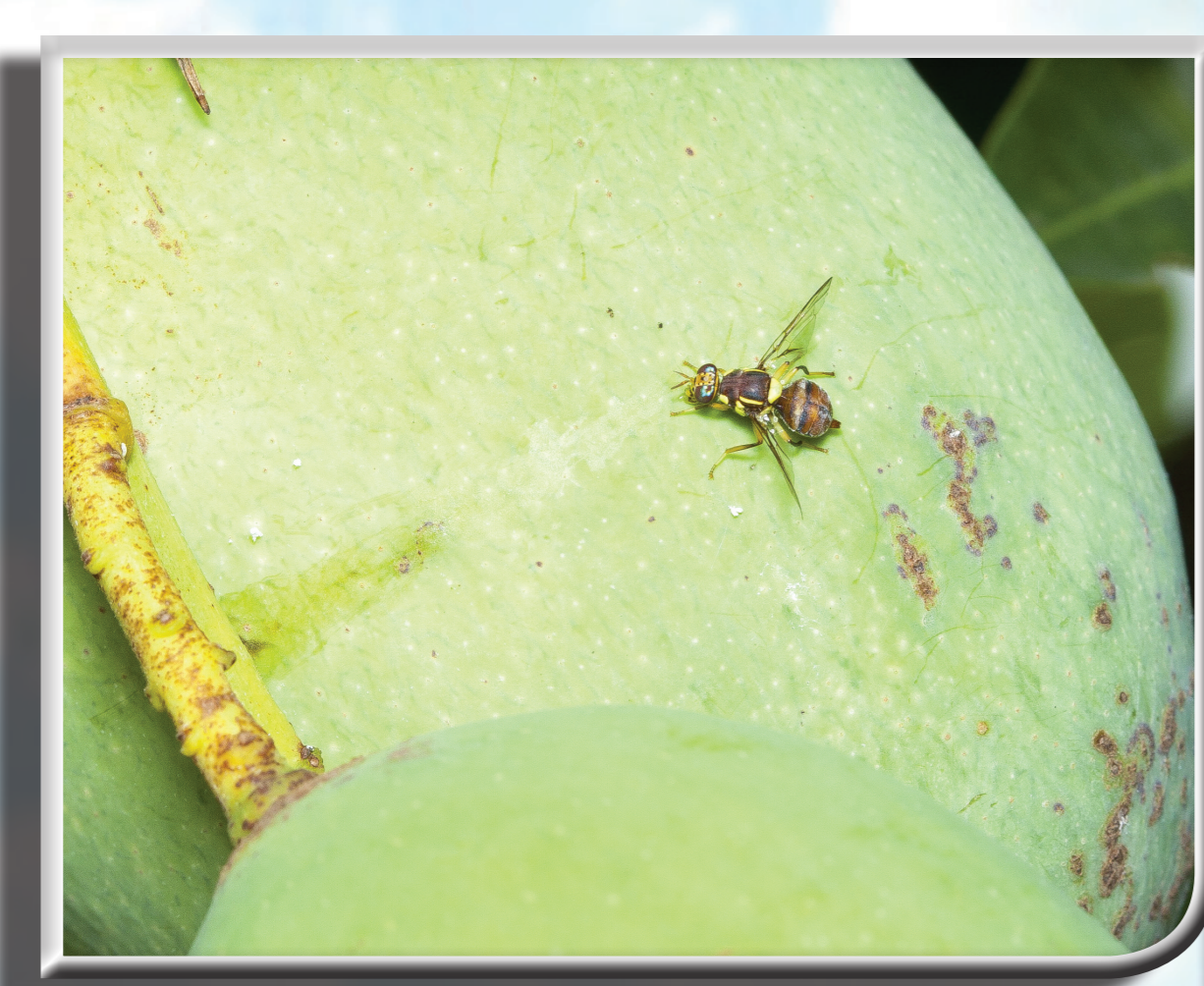
แมลงวันผลไม้

พืชอาหาร ไม้ผล เช่น ชมพู่ มะม่วง กลิ้วย มะละกอ พุทรา
น้อยหน่า และพืชผักกินผล เช่น แตงกวา ฟักทอง บวบเหลี่ยม
บวบกลม บวบงู มะระ มะเขือเทศ ถั่วฝักยาว

ระยะพืชที่ถูกทำลาย ระยะติดผล

ลักษณะการทำลาย

แมลงวันผลไม้วางไข่ในผลไม้ที่ใกล้สุกและมีเปลือกบาง โดยเพศเมีย
ใช้อวัยวะวางไข่แทงเข้าไปในผลไม้ ตัวหนอนที่ฟักจากไข่จะอาศัยและ
กินอาหารภายในผล ทำให้ผลเน่าเสียและร่วงหล่น หนอนจะเข้าดักแด้
ในดิน แล้วจึงออกเป็นตัวเต็มวัย



การป้องกันและกำจัด

1. ทำความสะอาดแปลงปลูก เก็บทำลายผลไม้ที่เน่าเสีย เนื่องจาก
ถูกแมลงวันผลไม้ทำลาย เพื่อลดปริมาณแมลงวันผลไม้
2. ห่อผลด้วยกระดาษ หรือถุงพลาสติกใส
3. การใช้สารล่อแมลงวันผลไม้ เช่น
เมทิล ยูจินอล คิว - ลัวร์ เมต - ลัวร์
4. ใช้เหยื่อพิษโปรตีน ไฮโดรไลเสท ผสมกับ
สารฆ่าแมลงเป็นเหยื่อล่อแมลงวันผลไม้
5. การทำหมันแมลง นำไปปล่อยควบคุม
เพื่อลดปริมาณแมลงในธรรมชาติ

